

LES RETOMBÉES DU PROJET

POUR LES FEMMES-RELAIS

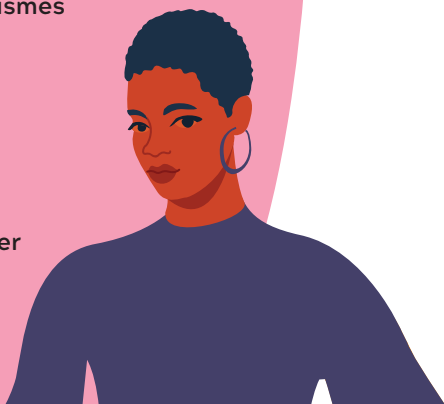
- Assurer leur autonomie en vue d'une meilleure intégration économique et sociale
- Valoriser leurs connaissances et compétences en tant que femmes immigrantes
- Développer, chez les femmes ciblées, leur estime de soi en valorisant leur potentiel
- Susciter leur intérêt à participer à la vie communautaire et citoyenne

POUR LES ÉCOLES

- Sensibiliser le personnel de soutien et les enseignants à la réalité des nouveaux arrivants
- Assurer le lien entre l'école, la famille et la communauté
- Permettre un lien avec les familles allophones

POUR LA COMMUNAUTÉ

- Favoriser l'ouverture à la diversité au sein des organismes et institutions du quartier
- Sensibiliser les organismes communautaires aux réalités des familles immigrantes
- Permettre le rapprochement interculturel entre les résident.e.s du quartier



X

FAITES UNE DIFFÉRENCE

- Vous êtes une femme immigrante habitant le quartier Hochelaga-Maisonneuve et ses environs?
- Vous avez une bonne connaissance du français et d'une autre langue?
- Vous êtes intéressée à accompagner les familles immigrantes dans leur processus d'intégration? **Devenez une femme-relais!**

**N'ATTENDEZ PLUS!
CONTACTEZ-NOUS!**

femmesrelais@ltqhm.org

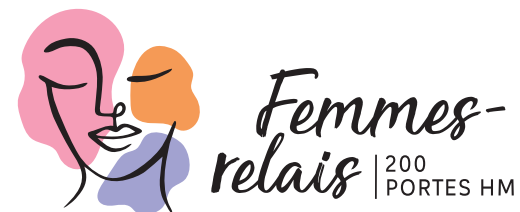
www.200porteshm.com

 200porteshm

514-523-5395 poste 207

1691 Boul Pie-IX, bureau 406, Montréal

**LTQ
HM**
La Table de quartier
Hochelaga-Maisonneuve



**HOCHELAGA-MAISONNEUVE,
UN QUARTIER ACCUEILLANT,
INCLUSIF ET ACCESSIBLE POUR
LES FAMILLES**



**UNE PORTE
QUI EN OUVRE
TANT D'AUTRES!**

LE PROJET EN QUELQUES MOTS

Préoccupée par les problématiques vécues par les familles immigrantes, la Table de quartier Hochelaga-Maisonneuve et ses partenaires se mobilisent dans l'optique d'apporter des solutions et des moyens en amont pour favoriser leur intégration. Au printemps 2019, le projet Femmes-relais 200 portes HM a vu le jour dans le quartier.

Ce projet allie l'expertise d'empowerment et celle des collaborations école-famille-communauté pour favoriser l'intégration des familles immigrantes et la réussite des élèves issus de l'immigration. Le projet Femmes-relais 200 portes HM vise l'insertion socio-professionnelle de femmes immigrantes, par la passation des codes culturels du Québec en vue d'accompagner des familles immigrantes nouvellement installées selon leurs besoins. Il favorise l'implication citoyenne et la participation à la vie communautaire, civile et démocratique.

LA FORMATION

Un processus formateur de 7 mois pour les femmes-relais à raison de 8 heures par semaine débute en septembre de chaque année.

Les formations porteront sur les ressources du quartier, le système scolaire québécois, le système de santé québécois, l'employabilité, les logements sociaux, le deuil migratoire, l'histoire les droits civiques, l'hiver au Québec, etc.

La participation aux événement et activités de la Table de quartier Hochelaga-Maisonneuve et des organismes partenaires ainsi que des rencontres citoyennes quelques fois par année sur des thèmes clés sont également au calendrier.

L'occasion idéale d'élargir votre réseau socio-professionnel, de travailler en collaboration avec les organismes et écoles du quartier, de vivre une expérience de mentorat et de développer de nouvelles compétences.

NOS PARTENAIRES

Le Carrefour Familial Hochelaga

Je Passe Partout

Accueil liaison pour arrivants (ALPA)

Carrefour jeunesse-emploi
Hochelaga-Maisonneuve (CJE)

École primaire Maisonneuve

École primaire Baril

École primaire
Notre-Dame-de-l'Assomption

École secondaire
Chomedey-De Maisonneuve

En partenariat avec :

Montréal  Québec 

